

Christophe Abadie - CORTÈGE - 11 oct./ 23 nov. 2024



GALERIE CYRIL GUERNIERI

11 rue Visconti - 75006 Paris

**Contact presse :** William Lambert

06 03 90 11 19 / [william@lambertcommunication.com](mailto:william@lambertcommunication.com)

*Cortège 29 (2024). Huile sur toile, 46 x 65 cm.*





*Cortège 23 (2024). Huile sur panneau, 35 x 45 cm.*

« Des êtres humains avancent,  
plus ou moins distants, plus  
ou moins nombreux, plus ou moins  
épars, plus ou moins pressés, plus  
ou moins chargés, plus ou moins  
éclairés, plus ou moins démunis,  
mais toujours habités par la néces-  
sité d'aller plus loin. Ils passent et  
nous ne savons rien d'eux... »

Christophe Abadie

## Marcheurs, qui êtes-vous ?

La galerie Cyril Guernieri expose du 11 octobre au 23 novembre la dernière série de tableaux du peintre et dessinateur Christophe Abadie, intitulée "Cortège". Des toiles en tension qui nous entraînent dans un flamboiement de couleurs à la suite de femmes, d'hommes et d'enfants qui traversent à pied de vastes paysages, sous des cieux immenses. Qui sont-ils ? Où vont-ils ? Que font-ils ? Au regardeur d'investir avec son histoire et son imaginaire ces tableaux à l'intense puissance polysémique.

La marche est une activité universelle, la matrice qui a forgé notre humanité depuis qu'il y a plus de deux millions d'années nos lointains ancêtres se sont mis debout. Après avoir longtemps travaillé sur la nage, Christophe Abadie interroge avec sa nouvelle série "Cortège" l'essence même de notre espèce longtemps demeurée nomade, en mettant en scène des groupes humains qui se déplacent à pied dans des compositions où le ciel occupe l'essentiel de l'espace.

Surgissent-ils du passé ? Sont-ils de retour d'un travail des champs ? Marchent-ils pour le



*Cortège 33 (2024). Huile sur toile, 46 x 67 cm.*

plaisir ? Fui-ils les calamités ? Quels qu'ils soient, comment ne pas nous reconnaître dans ces humains qui cheminent sur terre, dans l'immensité du cosmos ?

### **Cultiver l'ambiguïté**

« Je cherche à ce que la toile m'échappe, qu'elle s'emplit d'ambiguïtés », explique Christophe

Abadie. L'artiste, qui part souvent d'un croquis, d'un dessin ou d'une photographie, travaille son ouvrage au cours de ce qu'il appelle des "séances" qui peuvent s'étaler sur une semaine, plusieurs mois, voir plusieurs années. « Le sujet est un prétexte, ce qui compte c'est la peinture elle-même, c'est dans la matière et le geste que le tableau se charge de sens. » >>



## La calligraphie des corps

Christophe Abadie est lui-même un peintre en marche, en ce qu'il est toujours en mouvement. Il s'est donné deux principes : « *Ne rien s'interdire et changer constamment les règles du jeu* ».

Variant ainsi sans cesse les techniques et les supports pour éviter toute routine et demeurer dans l'expérimentation, il a utilisé pour cette nouvelle série des pinceaux de calligraphie, très mous : « *Je voulais donner l'impression d'une image réaliste, très détaillée, avec un traitement des personnages paradoxalement très abstrait. C'était une gageure car l'exercice requiert à la fois technicité, spontanéité, simplicité et virtuosité.* »

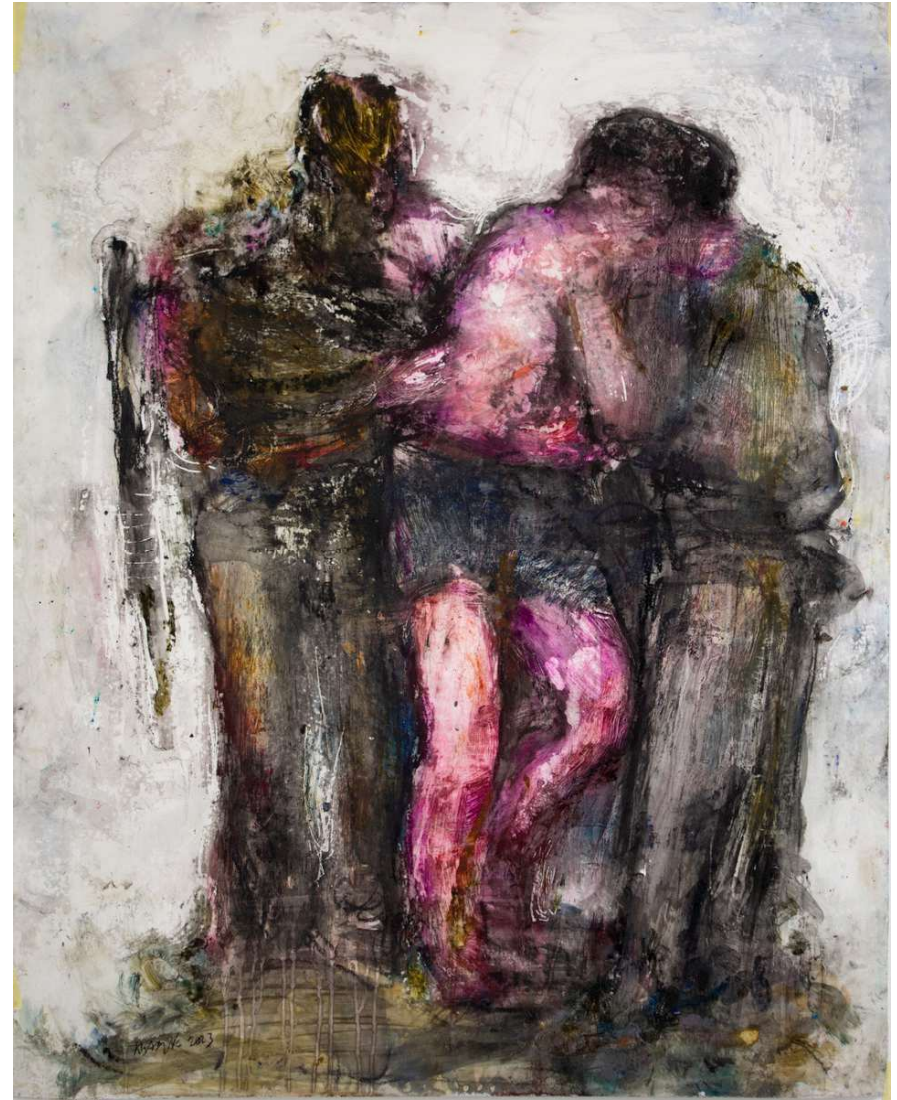
Gageure technique relevée avec maestria, donnant au propos une grande profondeur. La succession des silhouettes auxquelles les larges touches donnent vie paraissent comme les symboles d'une écriture. Elles composent le récit d'une histoire universelle qui s'écrit en marchant depuis les origines.

« *N'est-ce pas un peu chacun de nous ? La fragilité de notre trajectoire, la vie*

*qui passe, tragiquement brève, l'immensité écrasante de l'univers...et pourtant on est debout, on s'agite...on avance* », constate Christophe Abadie.

## L'humanité blessée

La galerie Cyril Guernieri expose également quelques toiles et dessins de la série "Soldier Wounded Helped" qui représentent de façon récurrente un personnage estropié et dévêtu, que deux hommes dont on devine parfois les armes et les uniformes, tentent de maintenir debout. Ces tableaux, sur lesquels les tons sombres des vêtements contrastent avec la vivacité lumineuse des chairs, ne manquent pas d'évoquer une descente de croix. Ils entrent puissamment en écho avec à la série "Cortège", soulignant le fragile équilibre de la station debout et la vulnérabilité des corps. Dans un même mouvement, Abadie condense sur la toile les paradoxes d'une humanité qui a fait de l'entraide et de la solidarité des valeurs cardinales, mais dont la marche en avant est tragiquement interrompue par le déchaînement de la violence et les conflits de territoire.



*Soldier Wounded Helped (2023), huile sur calque polyester, 61 x 48 cm.*



*Cortège 41 (2024). Huile sur toile, 89 x 61 cm.*





*Cortège 34 (2024). Huile sur toile, 54 x 73 cm.*





## BIOGRAPHIE

Né en 1964, Christophe Abadie est élève de Vladimir Veličković et d'Abraham Hadad à l'École des Beaux-arts de Paris, dont il sort diplômé en 1989, avec les félicitations du jury. Après avoir effectué son service national dans la coopération comme professeur de dessin au Maroc, il revient en France et, artiste figuratif, se heurte à un marché de l'art sur lequel prédominent l'abstraction et l'art conceptuel. Il commence à exposer dans les galeries parisiennes à partir de 1996 et rencontre en 2009 le galeriste Jean-Michel Marchais, fondateur de la galerie Trafic, à Ivry, qui collectionne ses œuvres et l'expose en 2010 (Emeute), 2011 (Carne) et 2012 (Carambolages).

Peintre et dessinateur Christophe Abadie cultive une approche expérimentale, variant continuellement les techniques et les supports : « *Chaque œuvre doit être une aventure, avec une prise de risque maximale, loin d'un artisanat confortable, explique-t-il. Le but c'est de faire naître le frisson, de provoquer l'étincelle.* » Les thématiques qu'il explore, si elles peuvent à première vue sembler sans rapport, ont un point commun : la vulnérabilité des êtres et des corps et les stratégies de sauvegarde liées à cette vulnérabilité, qu'il s'agisse de la nage qui nous permet de rester à flot ou de la "nécessité d'aller plus loin" incarné par la marche.

Exposé en Hollande, en Belgique, en Russie (2019), Christophe Abadie entame à partir de 2022 une collaboration avec le galeriste Cyril Guernieri, avec plusieurs solo shows et des expositions collectives à Paris, Honfleur et Blaye.

*Christophe Abadie dans son atelier.*





Cortège 16 (2023). Huile sur toile, 50 x 40 cm.

### Expositions personnelles

- 2023 Soldiers, galerie cyril Guernieri, Paris
- 2022 Tous ne sont pas des anges, galerie Cyril Guernieri, Paris
- 2020 H2O, Point rouge gallery, Saint-Rémy de Provence
- 2018 Plus loin, Gare de Marlon gallery, Paris.
- 2017 Papiers 2015-2017, Gare de Marlon gallery, Paris
- 2015 Analepses, Gare de Marlon gallery, 75004 Paris
- 2014 L'écart, Point rouge gallery, Paris
- 2013 Kiss and Kick, galerie Paul Olink, La Haye, Pays-Bas
- 2012 Carambolages, galerie Quai Est, J.M Marchais, Ivry
- 2012 Galerie Kuryos, Bordeaux.
- 2011 Carnes, Trafic galerie, Paris
- 2010 Emeute, Trafic galerie, espace Ivry
- 2009. Galerie du fleuve, Paris
- 2006. Galerie Pinxit, Vichy
- 2004 Eaux Chlorées, exposition personnelle, Galerie Frédéric Lebard, Ivry
- 2002 Galerie Odile Van Bay, Paris
- 1996 Galerie Tessier-Akram, rue Keller, Paris
- 1991 Alliance française, Rabat, Maroc
- 1988 Des rois, des courtisans, et des intégristes, Grande masse des Beaux-Arts, Paris

### Expositions collectives

- 2023 Acqua di mare, galerie Cyril Guernieri, Honfleur
- 2022 Papers please, galerie Cyril Guernieri, Paris
- 2022 40 artistes, Point rouge gallery
- 2021 Galerie Cyril Guernieri, rue Mazarine, Paris
- 2019 Rendez-vous à Saint-Briac, Saint-Briac, Ille-et-Vilaine.
- 2019 Processus, concepts, situations, MISP Musée d'art du XX et XXIème de Saint-Pétersbourg, Russie.
- 2018 Anima-Animaux, espace le 100, Paris.
- 2016 Gare de Marlon gallery, Paris.
- 2014 Vanités, commissariat Marion Kling, Le SEL, Sèvres.
- 2014 Tout va bien 3, commissariat J-M Marchais, galerie Quai Est, Ivry.
- 2013 XXH, fondation Frances au musée du Dr Guislain, Gand, Belgique.
- 2013 Œuvres sur papier, galerie Quai Est, J.M Marchais, Ivry.
- 2013 Créapot 2, Museumstraat, Antwerpen, Anvers, Belgique.
- 2012 Foire européenne d'art contemporain de Strasbourg, avec galerie P. Olink.
- 2012 Regards, nuit blanche à Paris. Commissariat JM Marchais.
- 2012 Créapot, Museumstraat, Antwerpen, Anvers, Belgique.
- 2011 Collective, Trafic galerie, Paris.
- Résumé, Trafic galerie, Paris.
- 2010 Trafic galerie, foire Art on paper, Bruxelles.
- 2010 Voilà l'été, Trafic galerie, Paris.
- 2010 Dégâts collatéraux, Ministère des finances, Bercy, Paris.





GALERIE CYRIL GUERNIERI

11 rue Visconti - 75006 Paris

Du mardi au samedi 11h - 13h / 14h -

[www.galerieguernieri.com](http://www.galerieguernieri.com)



*Cortège 13 (2024). Huile sur bois, 35 x 45 cm.*

**Contact presse :** William Lambert  
06 03 90 11 19 / [william@lambertcommunication.com](mailto:william@lambertcommunication.com)